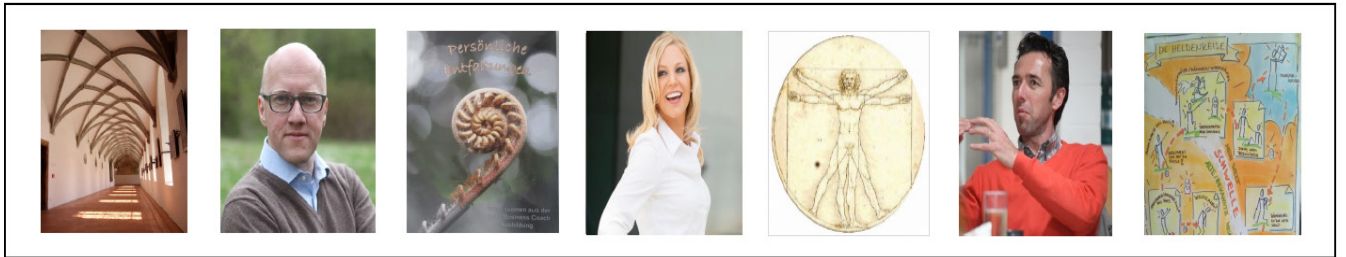




**Integrierte Lösungsorientierte Psychologie®**  
Fachspezifische Ausbildungen

## **ILP® Business Coach Ausbildung 2019**



Informationen und Anmeldeunterlagen zur  
fachspezifische Ausbildung.

**Kursort:** Frankfurt / Main (Rückersbach)

**Kursbeginn:** 11.01.2019

**Dozent:** Britta Rossmann und Markus Theilacker

**© Markus Theilacker – Stand: 06.2018**



### Fachspezifische Ausbildung: ILP® Business Coach

#### Informationen zu Aufbau, Inhalt und Organisation

|                                                                                                                                                                                                                                                                                                                                                                                                                                                                                                                                                                                                                                                                                                                                                                                                                                                                                                                                                                                                                                                                                                                                                                                                                                                                                                                                                                                                                                                                                                                                                                                                                                                                                                                                                                                                                                                                                                                                                                                                                                                                                                                                                                                                                  |  |
|------------------------------------------------------------------------------------------------------------------------------------------------------------------------------------------------------------------------------------------------------------------------------------------------------------------------------------------------------------------------------------------------------------------------------------------------------------------------------------------------------------------------------------------------------------------------------------------------------------------------------------------------------------------------------------------------------------------------------------------------------------------------------------------------------------------------------------------------------------------------------------------------------------------------------------------------------------------------------------------------------------------------------------------------------------------------------------------------------------------------------------------------------------------------------------------------------------------------------------------------------------------------------------------------------------------------------------------------------------------------------------------------------------------------------------------------------------------------------------------------------------------------------------------------------------------------------------------------------------------------------------------------------------------------------------------------------------------------------------------------------------------------------------------------------------------------------------------------------------------------------------------------------------------------------------------------------------------------------------------------------------------------------------------------------------------------------------------------------------------------------------------------------------------------------------------------------------------|--|
| <p><b>Hintergrund</b></p> <p>Mit der ILP®-Ausbildung bieten wir einem breiten Teilnehmerkreis die Möglichkeit, schnell und kompetent ein hochwirksames psychologisches Handwerk zu erlernen.</p> <p>Die fachspezifischen ILP®-Ausbildungen, wie z.B. die zum ILP® Business Coach, bauen auf der Grundausbildung auf und bieten den ILP Absolventen darüber hinaus die Möglichkeit, ILP® themen- und zielgruppenspezifisch weiter zu vertiefen. Das freie Arbeiten mit Techniken aus der Grundausbildung, das Erlernen neuer Techniken, sowie der praktische Nutzen und die unmittelbare Anwendbarkeit stehen bei den fachspezifischen Ausbildungen im Vordergrund.</p>                                                                                                                                                                                                                                                                                                                                                                                                                                                                                                                                                                                                                                                                                                                                                                                                                                                                                                                                                                                                                                                                                                                                                                                                                                                                                                                                                                                                                                                                                                                                           |  |
| <p><b>Ziel der Ausbildung</b></p> <p>Die Ausbildung zum „ILP® Business Coach“ ist eine fachspezifische ILP® Ausbildung mit dem Schwerpunkt Führung und Persönlichkeit. Die Begriffe werden hierbei in einem ganzheitlichen Kontext gesehen. Neben der Begleitung von Führungskräften und Teams in Unternehmen geht es auch darum, Führung und Persönlichkeit quasi als „Lebensunternehmer“ auf das eigene Leben zu übertragen bzw. Menschen darin zu begleiten.</p> <p>Ziele der Ausbildung „ILP® Business Coach“:</p> <ul style="list-style-type: none"><li>• Die Vertiefung, Ergänzung und Anwendung der Methoden und Techniken der ILP® Ausbildung auf den Kontext Unternehmen, Führung, Führungskräfteentwicklung</li><li>• Die Erweiterung der individuellen Coachingkompetenz</li><li>• Die Erweiterung des individuellen Führungsverständnisses</li><li>• Die Fähigkeit zur Durchführung von Einzel - / Teamcoachingmaßnahmen</li><li>• Die Fähigkeit zur Durchführung von Trainingsmaßnahmen für Mitarbeiter und Teams</li></ul>                                                                                                                                                                                                                                                                                                                                                                                                                                                                                                                                                                                                                                                                                                                                                                                                                                                                                                                                                                                                                                                                                                                                                                         |  |
| <p><b>Themenschwerpunkte</b></p> <p>ILP® ist als lösungs- und ressourcenorientierter Ansatz ideal für den Einsatz in Unternehmen und bei der Arbeit mit Führungskräften, sowohl im „profit“ als auch im „non-profit“ Bereich.</p> <p>Ziel der Ausbildung ist es, ILP® auf die spezifischen Bedürfnisse von Unternehmen anzupassen und die besonderen Aspekte beim coachen von Führungskräften heraus zu arbeiten.</p> <p>Hierbei geht es insbesondere um die folgenden Themenfelder:</p> <ul style="list-style-type: none"><li>• Lösungsorientiertes Management („Solution Focused Management)</li><li>• Die Grundgesetze der Führung – das Führungsverständnis aus ILP-Sicht</li><li>• Trainings-/Beratungsansatz: „Die Integrierte Führungspersönlichkeit“ (Werte, Kompetenzen, Führungstechniken, Selbstbild, Führungsstil)</li><li>• Die Arbeit mit dem „Business-Enneagramm“ in Training und Coaching</li><li>• Besonderheiten im Coaching von Führungskräften im privaten vs. beruflichen Kontext</li><li>• Prozessorientierte Persönlichkeitsentwicklung von Führungskräften</li><li>• Leiten und Leiden: Impulse zu den Themen Stress, Work-Life-Balance und Burn-Out</li><li>• Ausarbeitung von Seminarprogrammen und einzelnen Trainingsbausteinen</li><li>• Die Arbeit mit Teams im Rahmen von Konfliktcoachings und Teamentwicklungs-Prozessen</li><li>• Coaching als Rollenklärung: z.B. „Die Führungskraft als Coach“</li><li>• Systemische Coachingansätze und Interventionen</li></ul> <p>Die Themenschwerpunkte werden im Rahmen von fünf Modulen vorgestellt und innerhalb der Ausbildungsgruppe weiter erarbeitet. Neue Techniken werden demonstriert und von den Teilnehmern in Kleingruppen eingeübt. Die Teilnehmer sind aufgefordert, die Inhalte zwischen den einzelnen Modulen weiter zu entwickeln und anzuwenden.</p> <p>Der hohe praktische Nutzen und die direkte Umsetzbarkeit z.B. in Form von Seminaren, Workshops und Coachingmaßnahmen stehen hierbei im Vordergrund der Ausbildung.</p> <p>Methodisch werden wir „integriert“, d.h. auf allen drei Ebenen arbeiten. Die Methoden sind dabei so angelegt, dass der persönliche Entwicklungsprozess aktiv unterstützt wird.</p> |  |

|                                                                                                                                                                                                                                                                                                                                                                                                                                                                                                                                                                                                                                                                                                                                                                                                                                                                                                                                                                                                                                                             |  |
|-------------------------------------------------------------------------------------------------------------------------------------------------------------------------------------------------------------------------------------------------------------------------------------------------------------------------------------------------------------------------------------------------------------------------------------------------------------------------------------------------------------------------------------------------------------------------------------------------------------------------------------------------------------------------------------------------------------------------------------------------------------------------------------------------------------------------------------------------------------------------------------------------------------------------------------------------------------------------------------------------------------------------------------------------------------|--|
| <p><b>Aufbau und Inhalte</b></p> <p><b>Themenblock 1: Grundlagen der Führung</b></p> <ul style="list-style-type: none"> <li>• Ausbildungskonzept, Aufbau und Inhalt der Module, Gruppen-/Teambuildingprozess</li> <li>• Führung im Spannungsverhältnis der drei Lebensbereiche</li> <li>• Die drei Grundtypen der Führung und ihr Führungsverständnis</li> <li>• Solution Focused Management – Von der Problemfokussierung zur Lösungsorientierung</li> <li>• Coaching-Grundlagen, Coaching-Prozesse, freies Arbeiten mit dem Coach-Modell</li> <li>• Besonderheiten bei auftragsbezogenen Coachingmaßnahmen</li> <li>• Live-Coaching: Persönlicher Entwicklungsweg zum Business Coach und Coach-Identität</li> </ul> <p><i>Praxisschwerpunkt: Lösungsorientiertes Führungsverständnis, Anwendung des Coach-Modells</i></p>                                                                                                                                                                                                                                 |  |
| <p><b>Themenblock 2: Führung und Persönlichkeit</b></p> <ul style="list-style-type: none"> <li>• Psychografische Grundlagen und ihre Einsatzfelder im Business Coaching und Training</li> <li>• Theorie und Praxis des Business-Enneagramms (Aspekte: Team, Konflikt, Erfolg, Entscheidung, Motivation, Veränderung, EQ)</li> <li>• Wer bin ich als Führungskraft? Rollenklarheit und Selbstbild als Führungskraft (Selbstbild, Werte/Wertekonflikte, Kompetenzen, Führungsansatz und -techniken)</li> <li>• Die „Integrierte Führungspersönlichkeit“ – ein Kompetenzmodell aus ILP-Sicht (Kernkompetenzen, Kompetenzfelder und Einzelkompetenzen)</li> <li>• Das Management-Dilemma: Führung im Spannungsfeld unterschiedlicher Ziele, Wertvorstellungen und innerer Anteile</li> <li>• Klassische Coachingfelder bei der Arbeit mit Führungskräften (Entscheidung, Stress, Konflikt, Zeit-/Selbstmanagement, Work-Life-Balance, etc.)</li> </ul> <p><i>Praxisschwerpunkt: Führung &amp; Persönlichkeit, Arbeiten mit der Metapher der Heldenreise</i></p> |  |
| <p><b>Themenblock 3: Wege zum Gelingen</b></p> <ul style="list-style-type: none"> <li>• „Es gibt nichts Gutes, außer man tut es“: Erfolgreiches Handeln auf dem Weg zum Erfolg!</li> <li>• Warum sind manche Menschen erfolgreich, andere nicht? Erfolgsprinzipien aus ILP Sicht.</li> <li>• Führung und Veränderung - ILP® als gelebtes „Change-Management“ (Veränderungen einleiten, sichtbar machen und nachhaltig sicherstellen)</li> <li>• Von der lösungsorientierten Kurztherapie zum Erfolg coaching (Anpassung der lösungsorientierten Techniken auf den Business Kontext)</li> <li>• Das Führen mit Zielvereinbarungen - die Zielarbeit des ILP's nutzen (Zielkriterien, Schlüsselbereiche, Arbeit mit Lösungsfilmern, Visionsprozesse)</li> <li>• Wege aus der Komfortzone: Zur Bedeutung, Wirkung und zu den Einsatzgebieten provokativer Coachingtechniken</li> </ul> <p><i>Praxisschwerpunkt: Meine Erfolgsidentität &amp; mein Entwicklungsplan zum Business-Coach</i></p>                                                                   |  |
| <p><b>Themenblock 4: Beziehungen gestalten</b></p> <ul style="list-style-type: none"> <li>• Grundlagen der Systemtheorie und des systemischen Coachings</li> <li>• Erfolgreich Kommunizieren - Grundlagen der Integrierten Kommunikation für Führungskräfte (Kommunikationsprofile, kommunikative Resonanz, Konfliktsituationen)</li> <li>• Gefühlvoll Führen: Emotionale Intelligenz und der Umgang mit Emotionen</li> <li>• Einzel- vs. Teamcoaching: Theorie, Praxis, Unterschiede im Coachingansatz</li> <li>• Zur Arbeit mit Teams (Erfolgsfaktoren, Teambegleitungen, Teamübungen)</li> <li>• Der Einsatz systemischer Coachingtechniken in der Arbeit mit Führungskräften und Teams (Pacen, TIT FOR TAT, Reflecting Team, Aufstellungsarbeit, etc.)</li> <li>• Leiten und leiden - Psychosomatik im Management (Work-Life-Balance, Burn-Out, Beziehungsstress, Selbstwert, Mobbing)</li> </ul> <p><i>Praxisschwerpunkt: Systemische Coachingansätze erproben</i></p>                                                                                 |  |
| <p><b>Themenblock 5: Vertiefung und Abschluss</b></p> <ul style="list-style-type: none"> <li>• Achtsamkeitsbasierte Ansätze im Coaching und Vertiefung der vorgestellten Techniken</li> <li>• Vorstellung der Praxisprojekte mit Fallsupervision in Kleingruppen</li> <li>• Präsentation und Feedback: Meine Identität und meine Ziele als Business-Coach</li> <li>• Positionierungs-, Umsetzungs- und Vermarktungsstrategie</li> <li>• Abschluss und Evaluation</li> </ul>                                                                                                                                                                                                                                                                                                                                                                                                                                                                                                                                                                                 |  |



|                                                                                                                                                                                                                                                                                                                                                                                                                                                                                                                                                                                                                                                                                                                                                                                                                                                                                                                                                                                                                                                                                                                                                                                                                                                                          |                                                                                                                                           |                       |                              |                        |               |                     |                                  |                                                                               |  |                                                                          |  |                                                                                                                                           |  |
|--------------------------------------------------------------------------------------------------------------------------------------------------------------------------------------------------------------------------------------------------------------------------------------------------------------------------------------------------------------------------------------------------------------------------------------------------------------------------------------------------------------------------------------------------------------------------------------------------------------------------------------------------------------------------------------------------------------------------------------------------------------------------------------------------------------------------------------------------------------------------------------------------------------------------------------------------------------------------------------------------------------------------------------------------------------------------------------------------------------------------------------------------------------------------------------------------------------------------------------------------------------------------|-------------------------------------------------------------------------------------------------------------------------------------------|-----------------------|------------------------------|------------------------|---------------|---------------------|----------------------------------|-------------------------------------------------------------------------------|--|--------------------------------------------------------------------------|--|-------------------------------------------------------------------------------------------------------------------------------------------|--|
| <p><b>Zielgruppe und Teilnahmevoraussetzungen</b></p> <p>Angesprochen sind alle ILP® Absolventen in Deutschland und der Schweiz, insbesondere:</p> <ul style="list-style-type: none"> <li>- Absolventen, die bereits in Unternehmen tätig sind (Führungskräfte, leitende Angestellte, Inhaber, Personalentwickler, etc.)</li> <li>- Absolventen, die im „non-profit“ Bereich tätig sind (Schulleiter, Leiter sozialer Einrichtungen, Supervisoren, Mediatoren, etc.)</li> <li>- Absolventen, die bereits selbständig im Bereich Coaching und Training arbeiten oder künftig verstärkt in diesem Bereich arbeiten wollen</li> </ul> <p>Teilnahmevoraussetzungen: ILP® Abschluss bzw. bevorstehender Abschluss, erste Coaching-erfahrung und die Möglichkeit, die Ausbildungsinhalte persönlich / beruflich umzusetzen.</p>                                                                                                                                                                                                                                                                                                                                                                                                                                                |                                                                                                                                           |                       |                              |                        |               |                     |                                  |                                                                               |  |                                                                          |  |                                                                                                                                           |  |
| <p><b>Organisation der Ausbildung</b></p> <ul style="list-style-type: none"> <li>- 5 Module (insgesamt 11 Tage mit über 100 Std. Ausbildungszeit)</li> <li>- überregionale Durchführung (ab mind. 8 Teilnehmer)</li> <li>- Kursgebühr und Zahlungsweise:<br/>Selbstzahler: 2.500 €, Ratenzahlung ist möglich (3 Raten à 850 €, die erste Rate zwei Wochen vor Kursbeginn, die Folgeraten im Abstand von je zwei Monaten). Frühbucher mit Zahlungseingang bis 5.10.2018 bezahlen 2.350 €. Für Firmenkunden beträgt die Kursgebühr 2.950 €.</li> <li>- Die Kursgebühr beinhaltet alle Materialien, Betreuung und das Zertifikat / Diplom</li> <li>- Abschluss und Titel: ILP® Business Coach (Diplom und Zertifikat)</li> <li>- Die Nebenkosten bei einer Übernachtung am Seminarort betragen 190,00€ <b>pro Modul</b> für Übernachtung mit Frühstück im Standard-EZ inkl. Abendessen, 2 Mittagessen mit Getränke, 2 Kaffeepausen mit Snacks am Tag und freie Tagungsgetränke. Die Übernachtung im Standard-DZ beträgt 167,00€ pro Modul. Übernachtung im Komfort-EZ/DZ auf Anfrage.</li> <li>- Ausbildungsort: SeminarZentrum Rückersbach, Kolpingstraße 1, 63867 Johannesburg<br/><b><a href="http://www.natuerlich-tagen.de">www.natuerlich-tagen.de</a></b></li> </ul> |                                                                                                                                           |                       |                              |                        |               |                     |                                  |                                                                               |  |                                                                          |  |                                                                                                                                           |  |
| <p><b>Termine und Ausbildungszeiten*</b></p> <ul style="list-style-type: none"> <li>- Modul 1: 11./12.01.2019 (Fr. 10-22 Uhr, Sa. 9-17 Uhr) – Dozenten: Rossmann / Theilacker</li> <li>- Modul 2: 08./09.02.2019 (Fr. 10-22 Uhr, Sa. 9-17 Uhr) – Dozenten: Theilacker</li> <li>- Modul 3: 30./31.03.2019 (Sa. 10-22 Uhr, So. 9-17 Uhr) – Dozenten: Rossmann</li> <li>- Modul 4: 17./18.05.2019 (Fr. 10-22 Uhr, Sa. 9-17 Uhr) – Dozenten: Rossmann / Theilacker</li> <li>- Modul 5: 28./30.06.2019 (Fr. 10-22 Uhr, So. 9-15 Uhr) – Dozenten: Rossmann / Theilacker</li> </ul> <p>* aufgrund der Abendimpulse empfehlen wir die Übernachtung am Ausbildungsort</p>                                                                                                                                                                                                                                                                                                                                                                                                                                                                                                                                                                                                         |                                                                                                                                           |                       |                              |                        |               |                     |                                  |                                                                               |  |                                                                          |  |                                                                                                                                           |  |
| <p><b>Dozenten:</b></p> <p><b>Markus Theilacker</b></p> <ul style="list-style-type: none"> <li>- Diplom Kaufmann mit langjähriger Führungserfahrung in der Wirtschaft</li> <li>- ILP® Coach nach D. Friedmann (2003), Schulleiter der ILP® Fachschulen Rhein/Main</li> <li>- Selbständiger Trainer, Berater und Coach, Mitglied der ICF - International Coaching Federation</li> </ul> <p><b>Britta Rossmann</b></p> <ul style="list-style-type: none"> <li>- Diplom Betriebs- und Medienpädagogin</li> <li>- Selbstständige Rednerin, Coach, Trainerin, Beraterin (<a href="http://www.britta-rossmann.de">www.britta-rossmann.de</a>)</li> <li>- ILP® Business Coach, Führungskräftecoach</li> <li>- Dynamic Facilitator, - Mitglied der GSA – German Speakers Association</li> </ul>                                                                                                                                                                                                                                                                                                                                                                                                                                                                                  |                                                                                                                                           |                       |                              |                        |               |                     |                                  |                                                                               |  |                                                                          |  |                                                                                                                                           |  |
| <p><b>Kontakt und Anmeldung:</b></p> <table border="0" style="width: 100%;"> <tr> <td style="width: 50%;">Markus Theilacker</td> <td style="width: 50%;">Tel. 07721 / 99 00 71</td> </tr> <tr> <td>ILP Fachschulen Rhein / Main</td> <td>Mobil 0171 / 72 03 300</td> </tr> <tr> <td>Hubbauerweg 5</td> <td>Fax 03212 / 1074367</td> </tr> <tr> <td>D - 78048 Villingen-Schwenningen</td> <td>Mail <a href="mailto:ilp-business-coach@gmx.de">ilp-business-coach@gmx.de</a></td> </tr> <tr> <td></td> <td>www <a href="http://ilp-fachschule-mainz.de">ilp-fachschule-mainz.de</a></td> </tr> <tr> <td></td> <td>www <a href="http://www.ilpv.org/fachspezifische-ausbildungen/index.html">http://www.ilpv.org/fachspezifische-ausbildungen/index.html</a></td> </tr> </table>                                                                                                                                                                                                                                                                                                                                                                                                                                                                                            | Markus Theilacker                                                                                                                         | Tel. 07721 / 99 00 71 | ILP Fachschulen Rhein / Main | Mobil 0171 / 72 03 300 | Hubbauerweg 5 | Fax 03212 / 1074367 | D - 78048 Villingen-Schwenningen | Mail <a href="mailto:ilp-business-coach@gmx.de">ilp-business-coach@gmx.de</a> |  | www <a href="http://ilp-fachschule-mainz.de">ilp-fachschule-mainz.de</a> |  | www <a href="http://www.ilpv.org/fachspezifische-ausbildungen/index.html">http://www.ilpv.org/fachspezifische-ausbildungen/index.html</a> |  |
| Markus Theilacker                                                                                                                                                                                                                                                                                                                                                                                                                                                                                                                                                                                                                                                                                                                                                                                                                                                                                                                                                                                                                                                                                                                                                                                                                                                        | Tel. 07721 / 99 00 71                                                                                                                     |                       |                              |                        |               |                     |                                  |                                                                               |  |                                                                          |  |                                                                                                                                           |  |
| ILP Fachschulen Rhein / Main                                                                                                                                                                                                                                                                                                                                                                                                                                                                                                                                                                                                                                                                                                                                                                                                                                                                                                                                                                                                                                                                                                                                                                                                                                             | Mobil 0171 / 72 03 300                                                                                                                    |                       |                              |                        |               |                     |                                  |                                                                               |  |                                                                          |  |                                                                                                                                           |  |
| Hubbauerweg 5                                                                                                                                                                                                                                                                                                                                                                                                                                                                                                                                                                                                                                                                                                                                                                                                                                                                                                                                                                                                                                                                                                                                                                                                                                                            | Fax 03212 / 1074367                                                                                                                       |                       |                              |                        |               |                     |                                  |                                                                               |  |                                                                          |  |                                                                                                                                           |  |
| D - 78048 Villingen-Schwenningen                                                                                                                                                                                                                                                                                                                                                                                                                                                                                                                                                                                                                                                                                                                                                                                                                                                                                                                                                                                                                                                                                                                                                                                                                                         | Mail <a href="mailto:ilp-business-coach@gmx.de">ilp-business-coach@gmx.de</a>                                                             |                       |                              |                        |               |                     |                                  |                                                                               |  |                                                                          |  |                                                                                                                                           |  |
|                                                                                                                                                                                                                                                                                                                                                                                                                                                                                                                                                                                                                                                                                                                                                                                                                                                                                                                                                                                                                                                                                                                                                                                                                                                                          | www <a href="http://ilp-fachschule-mainz.de">ilp-fachschule-mainz.de</a>                                                                  |                       |                              |                        |               |                     |                                  |                                                                               |  |                                                                          |  |                                                                                                                                           |  |
|                                                                                                                                                                                                                                                                                                                                                                                                                                                                                                                                                                                                                                                                                                                                                                                                                                                                                                                                                                                                                                                                                                                                                                                                                                                                          | www <a href="http://www.ilpv.org/fachspezifische-ausbildungen/index.html">http://www.ilpv.org/fachspezifische-ausbildungen/index.html</a> |                       |                              |                        |               |                     |                                  |                                                                               |  |                                                                          |  |                                                                                                                                           |  |



## **Ausbildung zum ILP® Business Coach**

### Literaturauswahl

**S. R. Covey: Der achte Weg**

Gabal Verlag

**R. Dilts: Professionelles Coaching mit NLP (teilw. vergriffen)**

Verlag Junfermann

**R. Dilts: NLP II – die neue Generation**

Verlag Junfermann

**D. Friedmann: ILP - Integrierte Lösungsorientierte Psychologie**

Wissenschaftliche Buchgesellschaft

**D. Friedmann: Denken, Fühlen, Handeln**

Rosenberger Edition / Springer Gabler

**D.F. Pinnow: Führen - worauf es wirklich ankommt**

Gabler Verlag

**M. Salzwedel, U. Tödter: Führen ist Charaktersache - Überzeugen durch Authentizität und soziale Kompetenz**

Cornelsen Verlag

**R. Sprenger: Radikal Führen**

Campus Verlag

**P. Szabo, Insoo Kim Berg: Kurz(zeit)coaching mit Langzeitwirkung**

Verlag Borgmann Media

**John Strelecky: The Big Five for Life: Was wirklich zählt im Leben**

Verlag DTV

Anmerkung: Die Literaturliste umfasst eine Auswahl an Büchern rund um das Thema Führung – Veränderung - Coaching. Sie ist nicht als Pflichtlektüre zu betrachten. Die Liste wird zu Beginn der Ausbildung kommentiert und durch weitere Bücher, Links und Artikel in jedem Modul ergänzt.

### Feedbacks und Impressionen aus den letzten Kursen:

„Ich gehe gefüllt mit Zufriedenheit, innerem Frieden und Glückseligkeit nach Hause...ich habe ein Stück weit wieder gelernt, mein Coach für mein Leben zu sein...dieser Kurs ist so viel Bereicherung für mich, mein Leben, im Wissenstand, im Umsetzen aber vor allem im Gefühl“

„Ich wurde begleitet, gefordert und gefördert...das gesamte „Paket“ was ich mitnehmen durfte ist ein großes Geschenk. Ich bin froh für die Toolbox, um immer auch in der Praxis und bei mir und meinem persönlichen Wachstum weiter zu kommen.“

„Ich habe jede Minute genossen! Ich werde diese Ausbildung uneingeschränkt weiter empfehlen!“

„Danke für die dichte, intensive, sehr praxisbezogene, unglaublich fundierte und sehr präsent durchgeführte Ausbildung! Meine bisher beste!“

„Großartige Bereicherung in Inhalt und Ausführung. Sehr gutes Konzept und viel Herz und Präsenz. Pluspunkt: „Tollkoffer“. Erwartungen übertroffen. Vielen Dank.“

„Einfach wertvoll!!! Vielen Dank für Professionalität und Intensität der Ausbildung. Ihr habt viel bewirkt und in Bewegung gebracht.“

Teamleitung: Super!

Kursinhalte: klar, verständlich, praxisbezogen mit viel Tiefe

Kursnebengeräusche: Bestens organisiert mit viel Spaß und Action

„Sehr lehrreiche, inspirierende Inhalte, welche durch eure offene Art, jeden einzubeziehen, einen tollen und wertvollen Prozess in Gang gebracht haben. Ich möchte keine Stunde missen und danke euch von Herzen. Als Team seid ihr unschlagbar...“

Ihr seid toll und immer wieder für eine Überraschung gut! Ich habe Heilung erfahren, durfte weiter wachsen und an meiner „Position“ im großen Ganzen arbeiten. Der Mix aus allen Sinneseindrücken ist mehr als gelungen, er hat berührt!“

„Ich bin so dankbar für euer Coach-Team, für die einzigartigen Teilnehmer und für das Wir-Gefühl.“

„Für mich waren alle Module und deren Inhalte wichtig, um da zu sein, wo ich eben gerade bin. Das Werkzeug hilft mir auf meinem Weg weiterzukommen, weil ihr sie so vermitteln konntet, dass ich sie verstehen, üben und anwenden kann.“





**Anmeldung zur fachspezifischen Ausbildung**

**„ILP® Business Coach“**

Hiermit melde ich mich für die fachspezifische Ausbildung „ILP® Business Coach“ verbindlich an:

Kursort: \_\_\_\_\_ Kursbeginn: \_\_\_\_\_

Name, Vorname: \_\_\_\_\_

Anschrift: \_\_\_\_\_

PLZ / Ort: \_\_\_\_\_

Rechnungsanschrift: \_\_\_\_\_

Telefon: \_\_\_\_\_ mobil: \_\_\_\_\_

e-mail: \_\_\_\_\_

ILP-Abschluss: Jahr: \_\_\_\_\_ ILP Fachschule: \_\_\_\_\_

- Zahlungsweise:  Frühbucher: 2.350€ (zahlbar bis 05.10.2018)  
 Standard: 2.500€  
 Ratenzahlung: 3 x 850€  
 Firmenkunde: 2.950€

Die Anmeldung wird mit Eingang bei der ILP® Fachschule Rhein / Main rechtsgültig und sichert die Teilnahme. Die Kursgebühr entrichte ich rechtzeitig zwei Wochen vor Kursbeginn auf das nachstehende Konto (Frühbucher siehe Termin):

Bank: Frankfurter Sparkasse (BIC-Code: HELADEF1822)  
IBAN: DE68 5005 0201 0348 8124 69  
Kontoinhaber: Markus Theilacker  
Verwendungszweck: ILP Business Coach

Die Tagungspauschale rechne ich direkt mit dem Veranstalter ab. Mir ist bekannt, dass bei einem Rücktritt innerhalb von 6 Wochen vor Kursbeginn eine Gebühr von 20% der Gesamtkosten als Stornogeühr fällig wird, wenn kein Ersatzteilnehmer gefunden werden kann.

Ort, Datum: \_\_\_\_\_ Unterschrift: \_\_\_\_\_

*Markus Theilacker, Hubbauerweg 5, D - 78048 Villingen-Schwenningen  
Mail: [ilp-business-coach@gmx.de](mailto:ilp-business-coach@gmx.de); Fax: 0049 (0)3212 / 1074367*